

KARTA PRODUKTU  
FARTUCH CLEAN ROOM



# KARTA PRODUKTU

## FARTUCH CLEAN ROOM



### INFORMACJE SZCZEGÓŁOWE

Kod	CE-FARTU.099
Odzież	antyelektrostatyczna, ESD, bezpyłowa
Materiał	tkanina 099
Krój	unisex
Rozmiary	2XS - 2XL
Rodzaj zapięcia	kryte springi
Kieszenie	jedna na lewej piersi, dwie dolne
Rękawy	wykończone obrębem z gumą
Oznaczenie ESD	wewnętrzne

### DANE TECHNICZNE

Skład	98% poliester, 2% włókno węglowe
Struktura	kratka 5x5 mm
Gramatura	110 g/m <sup>2</sup>
Rezystancja	zgodna z normą PN-EN 61340
Czas półzaniku t <sub>50</sub> [s]	< 0,01
Współczynnik ekranowania	S = 0,977 ± 0,006

### ZGODNOŚĆ Z NORMAMI

Odzież spełnia wymagania norm zharmonizowanych:  
**PN-EN 1149-5:2009, PN-EN 61340-5-1:2017**  
oraz **EN ISO 13688:2013**

### UŻYTKOWANIE

Odzież ochronna antyelektrostatyczna przeznaczona jest do prac w warunkach, w których wymagane jest odprowadzanie ładunku elektrostatycznego z ciała człowieka. Podczas pracy osoba nosząca odzież rozpraszającą ładunki elektrostatyczne nie może jej rozpinąć ani zdejmować. Odzież ochronna antyelektrostatyczna musi całkowicie zakrywać odzież użytkownika. Użytkownik musi być odpowiednio uziemiony (np. poprzez noszenie odpowiedniego obuwia lub opaski na nadgarstku podłączonej do magistrali uziemiającej). Rezystancja między człowiekiem a ziemią musi wynosić mniej niż 10<sup>8</sup> Ω. Zalecamy użytkowanie odzieży krótkiej wraz ze spodniami antystatycznymi.

### DOSTĘPNE KOLORY

08	Biały	
09	Jasny szary	
36	Ciemny szary	
10	Granatowy	
15	Błękitny	
16	Ciemny zielony	
18	Limonkowy	
32	Pomarańczowy	
44	Czerwony	

### OPCJE

Niestandardowe rozmiary	na zamówienie
Logo Klienta	haft
Niestandardowe kolory	do uzgodnienia

### OGRANICZENIA STOSOWANIA

- Nie należy używać w atmosferach palnych wzbogaconych tlenem bez wcześniejszej aprobaty osoby odpowiedzialnej za bezpieczeństwo.
- Nie zapewnia ochrony przed porażeniem prądem elektrycznym.

# KARTA PRODUKTU

## FARTUCH CLEAN ROOM



### INSTRUKCJA PRANIA

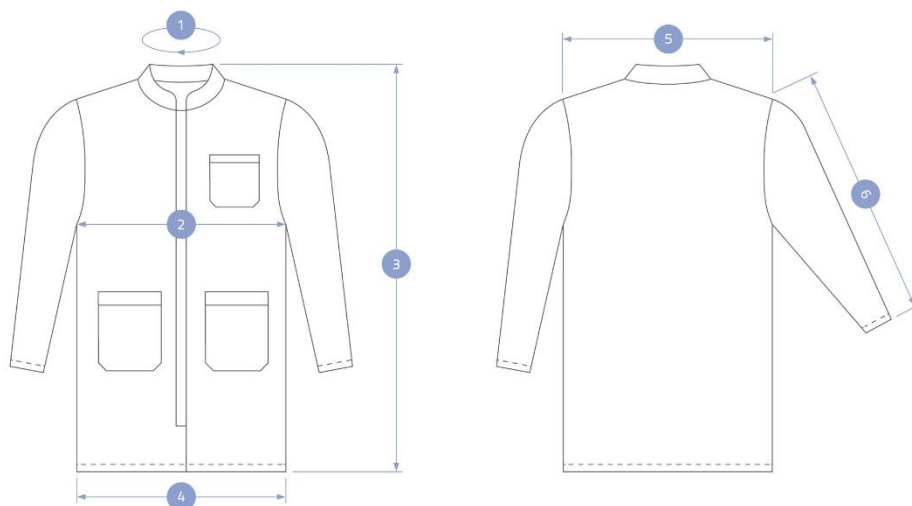
<b>Metoda prania</b>	pranie ręczne lub w automatach, nie chlorować ani nie czyścić chemicznie
<b>Temperatura prania</b>	maksymalna temperatura prania: 60° C, proces łagodny
<b>Metoda suszenia</b>	suszenie bębnowe w niższych temperaturach
<b>Temperatura prasowania</b>	maksymalnie 150° C
<b>Dopuszczalna ilość prań</b>	50-60, następnie zalecamy okresowe badania

Na zachowanie właściwości antystatycznych odzieży może mieć wpływ okres jej użytkowania, warunki prania oraz ewentualne zanieczyszczenia. Zalecamy serwisowanie odzieży w kontrolowanych warunkach pralniczych.

### PRZECHOWYWANIE

Ubrania należy przechowywać w pomieszczeniu suchym i przewiewnym w warunkach zabezpieczających przed zamoczeniem, zabrudzeniem i uszkodzeniem mechanicznym. Zalecamy składowanie odzieży na półkach lub kratownicach z dala od źródeł ciepła i punktów świetlnych.

### RYSUNEK TECHNICZNY



### TABELA ROZMIARÓW

	2XS	XS	S	M	L	XL	2XL
KORPUS							
1	44	45	46	47	48	49	50
2	55	57	60	63	65	67	69
3	90	95	100	105	110	115	120
4	55	57	60	63	65	67	69
5	45	46	47	48	49	50	51
RĘKAWY							
6	58	58	60	62	64	64	66

Wymiary podane w centymetrach

Kontakt: [esdclothing@reco.info](mailto:esdclothing@reco.info)

Pełna oferta na stronie [WWW.RECO.INFO](http://WWW.RECO.INFO)